



MINISTERO DELL'ECONOMIA E DELLE FINANZE

BOLLETTINO DELLE ENTRATE TRIBUTARIE 2015

161
GENNAIO
LUGLIO
2015

INDICE DEGLI ARGOMENTI

BOLLETTINO - ENTRATE TRIBUTARIE ERARIALI: ACCERTAMENTI (COMPETENZA GIURIDICA)

Le Entrate

Analisi dei flussi

Composizione percentuale delle entrate tributarie totali

Sezione I - Entrate tributarie erariali: i ruoli (cassa)

Sezione II – Entrate tributarie degli enti territoriali

Premessa

Entrate tributarie degli enti territoriali e degli enti locali

Sezione III - Entrate tributarie erariali: incassi

Incassi totali

Analisi dei flussi

BOLLETTINO
Entrate tributarie erariali: accertamenti (competenza giuridica)

Le Entrate

Nel periodo gennaio-luglio 2015 le entrate tributarie erariali (Fig. 1) accertate in base al criterio della competenza giuridica crescono dello 0,6%, per effetto dell'aumento delle imposte dirette (+1,2%) e del calo delle imposte indirette (-0,1%). Ai fini del confronto omogeneo tra il risultato registrato nei primi sette mesi del 2015 rispetto all'analogo periodo dello scorso anno, è necessario tener conto del venir meno del gettito dell'imposta sostitutiva sui maggiori valori delle quote di partecipazione al capitale della Banca d'Italia (art. 1, comma 148, Legge di stabilità 2014), pari a 1.692 milioni di euro, il cui versamento era previsto per il solo anno 2014. Al netto di questa entrata straordinaria, le entrate tributarie erariali, presentano una crescita tendenziale dell'1,3%.

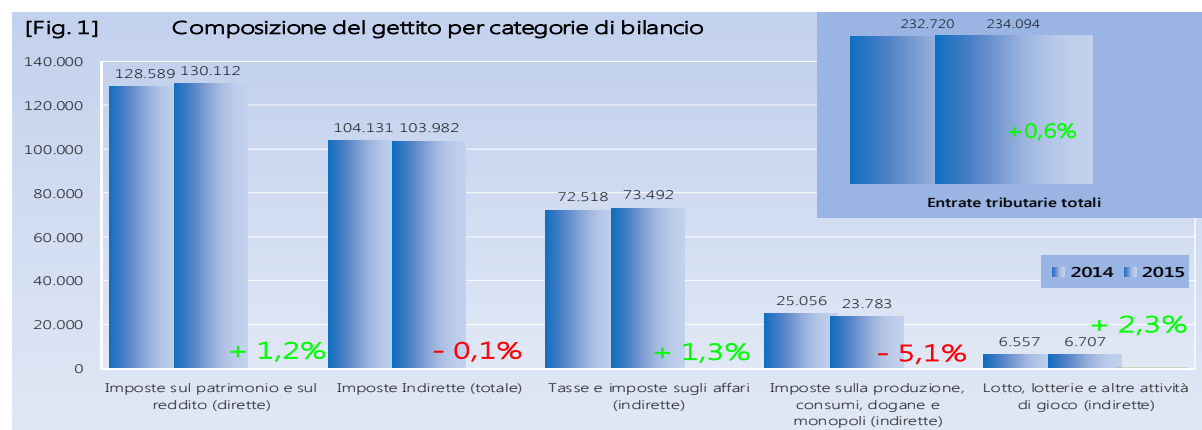
Analisi dei flussi del periodo

Le entrate totali ammontano a 234.094 milioni di euro (+1.374 milioni di euro, pari a +0,6%). Le imposte dirette si attestano a 130.112 milioni di euro (+1.523 milioni di euro, pari a +1,2%) e le imposte indirette risultano pari a 103.982 milioni di euro (-149 milioni di euro, pari a -0,1%).

Imposte dirette

Il gettito **IRPEF**, che si è attestato a 97.841 milioni di euro (+779 milioni di euro, pari a +0,8%), riflette l'andamento delle seguenti componenti:

- ritenute effettuate sui redditi dei dipendenti del settore privato, 43.926 milioni di euro (+1.714 milioni di euro, pari a +4,1%);
- ritenute sui redditi dei dipendenti del settore pubblico, 39.897 milioni di euro (-986 milioni di euro, pari a -2,4%). La variazione negativa è determinata dalle minori ritenute versate dai sostituti d'imposta (circa 1.300 milioni di euro) per effetto del riconoscimento del bonus di 80 euro;
- ritenute sui redditi dei lavoratori autonomi, 7.310 milioni di euro (+85 milioni di euro, pari a +1,2%);



- ritenute a titolo di acconto applicate ai pagamenti relativi ai bonifici disposti dai contribuenti per beneficiare di oneri deducibili o per le spese per le quali spetta la detrazione d'imposta (art. 25 del D.L. n. 78/2010), 856 milioni di euro (+320 milioni di euro, pari a +59,7%);
- versamenti in autoliquidazione, 5.852 milioni di euro (-354 milioni di euro, pari a -5,7%).

L'**IRES** è risultata pari a 13.904 milioni di euro (+209 milioni di euro, pari a +1,5%).

Dall'**imposta sostitutiva delle imposte sui redditi nonché ritenute sugli interessi e altri redditi di capitale** sono affluiti 7.325 milioni di euro (+1.243 milioni di euro, pari a +20,4%):

- 780 milioni di euro (-307 milioni di euro, pari a -28,2%) dalle ritenute su interessi e premi corrisposti da istituti di credito (capitolo 1026, articolo 5);
- 3.732 milioni di euro (+354 milioni di euro, pari a +10,5%) dalla sostitutiva su interessi e premi di obbligazioni e titoli similari (capitolo 1026, articolo 23);
- 2.813 milioni di euro (+1.196 milioni di euro, pari a +74,0%) dalle altre entrate.

Deriva un gettito pari a 1.785 milioni di euro (+818 milioni di euro, pari a +84,6%) dall'**imposta sostitutiva sui redditi da capitale e sulle plusvalenze**, pari a 2.321 milioni di euro (+215 milioni di euro, pari a +10,2%) dall'**imposta sulle riserve matematiche del ramo vita assicurazioni**, e a 1.105 milioni di euro (+531 milioni di euro, pari a +92,5%) il gettito derivante dall'**imposta sostitutiva sul valore dell'attivo dei fondi pensione**.

Imposte indirette

Le entrate **IVA** sono risultate pari a 58.710 milioni di euro (+1.450 milioni di euro, pari a +2,5%):

- 51.223 milioni di euro (+1.526 milioni di euro, pari a +3,1%) derivano dalla componente relativa agli scambi interni, di cui 2.553 milioni di euro derivano dai versamenti delle P.A. c.d. *split payment* (L. n. 190/2014);
- 7.487 milioni di euro (-76 milioni di euro, pari a -1,0%) affluiscono dal prelievo sulle importazioni.

Il gettito delle imposte sulle transazioni presenta i seguenti andamenti:

- l'**imposta di registro** ha generato entrate per 2.539 milioni di euro (-38 milioni di euro, pari a -1,5%);
- l'**imposta di bollo** per 5.501 milioni di euro (-407 milioni di euro, pari a -6,9%);
- le **tasse e imposte ipotecarie** per 861 milioni di euro (-16 milioni di euro, pari a -1,8%);
- i **diritti catastali e di scritturato** per 350 milioni di euro (-7 milioni di euro, pari a -2,0%).

Tra le altre imposte sugli affari, l'imposta sulle **assicurazioni** ammonta a 1.817 milioni di euro (+107 milioni

di euro, pari a +6,3%), i **canoni di abbonamento radio e TV** a 1.627 milioni di euro (-37 milioni di euro, pari a -2,2%), le **concessioni governative** a 774 milioni di euro (-131 milioni di euro, pari a -14,5%) e le **tasse automobilistiche** a 398 milioni di euro (+26 milioni di euro, pari a +7,0%) .

L'**accisa sui prodotti energetici, loro derivati e prodotti analoghi** (oli minerali) si attesta a 13.414 milioni di euro (-247 milioni di euro, pari a -1,8%), l'**accisa sull'energia elettrica e addizionali** ammonta a 1.439 milioni (-134 milioni, pari a -8,5%), mentre l'**accisa sul gas naturale per combustione** (gas metano) ha generato entrate per 1.484 milioni di euro (-1.058 milioni di euro, pari a -41,6%) per effetto della variazione negativa del conguaglio versato a marzo 2015 sulla base dei consumi effettivi di tutto l'anno 2014 risultati inferiori a quelli del 2013 e della variazione negativa dei consumi.

Positivo il gettito delle imposte il cui andamento non è direttamente legato alla congiuntura economica (+2,0%):

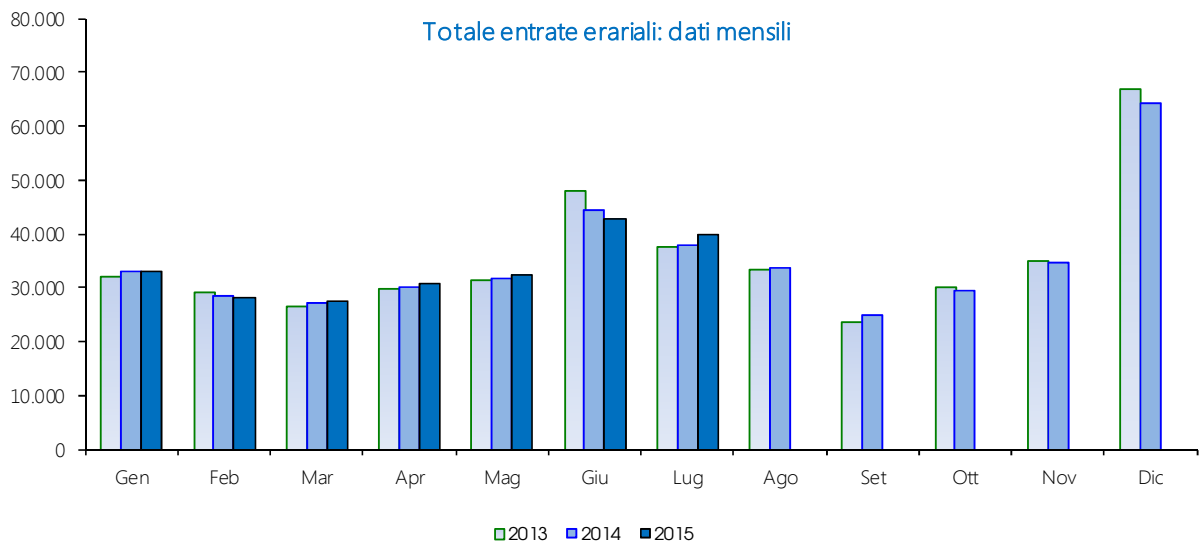
- le entrate totali relative ai **giochi** (che includono varie imposte classificate come entrate erariali sia dirette che indirette) sono risultate pari a 6.891 milioni di euro (+151 milioni di euro, pari a +2,2%); considerando solo le imposte indirette, il gettito delle attività da gioco (lotto, lotterie e delle altre attività di gioco) è di 6.707 milioni di euro (+150 milioni di euro, pari a +2,3%);
- il gettito dell'imposta sul consumo dei **tabacchi** ammonta a 6.221 milioni di euro (+55 milioni di euro, pari a +0,9%);
- l'imposta sulle **successioni e donazioni** ha fatto registrare entrate per 388 milioni di euro (+55 milioni di euro, pari a +16,5%).

Analisi dei flussi del mese

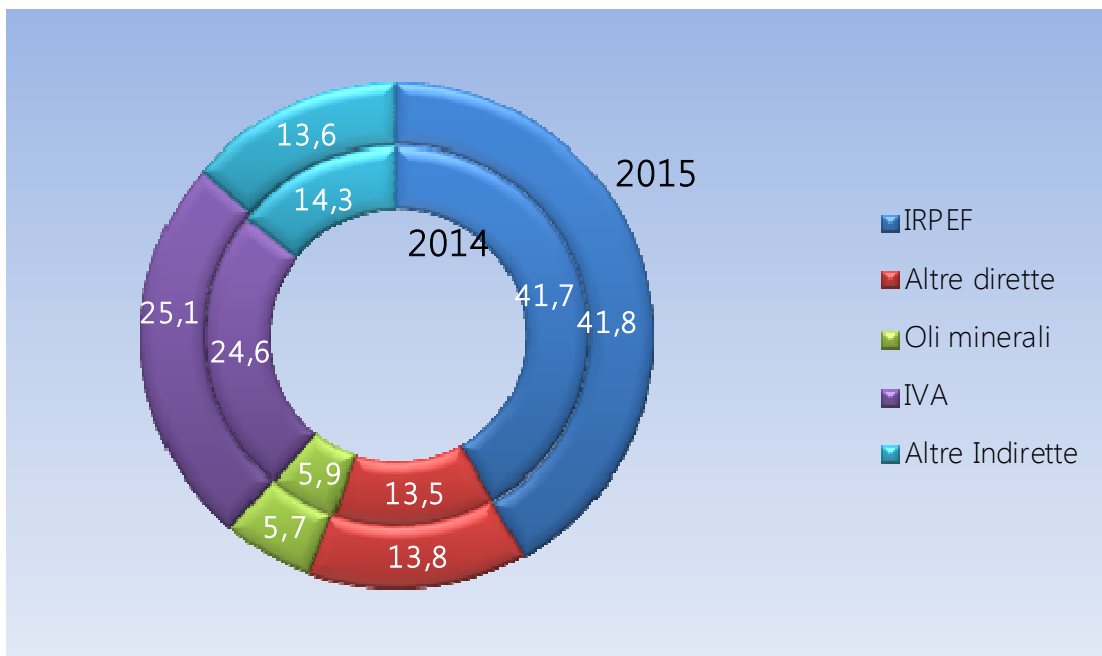
Nel mese di luglio 2015 si registrano entrate totali per 39.730 milioni di euro (+1.709 milioni di euro, pari a +4,5%).

Le imposte dirette risultano pari a 24.037 milioni di euro (+941 milioni di euro, pari a +4,1%). Il gettito **IRPEF** si è attestato a 16.412 milioni di euro (+202 milioni di euro, pari a +1,2%). L'**IRES** registra un gettito di 4.679 milioni di euro (+805 milioni di euro, pari a +20,8%).

Le imposte indirette risultano pari a 15.693 milioni di euro (+768 milioni di euro, pari a +5,1%). Le entrate mensili derivanti dall'**IVA** ammontano a 9.205 milioni di euro (+703 milioni di euro, pari a +8,3%): 8.039 milioni di euro (+782 milioni di euro, pari a +10,8%) derivano dalla componente scambi interni, di cui 721 milioni di euro derivano dal meccanismo dello *split payment*, e 1.166 milioni di euro (-79 milioni di euro, pari a -6,3%) dai prelievi sulle importazioni.

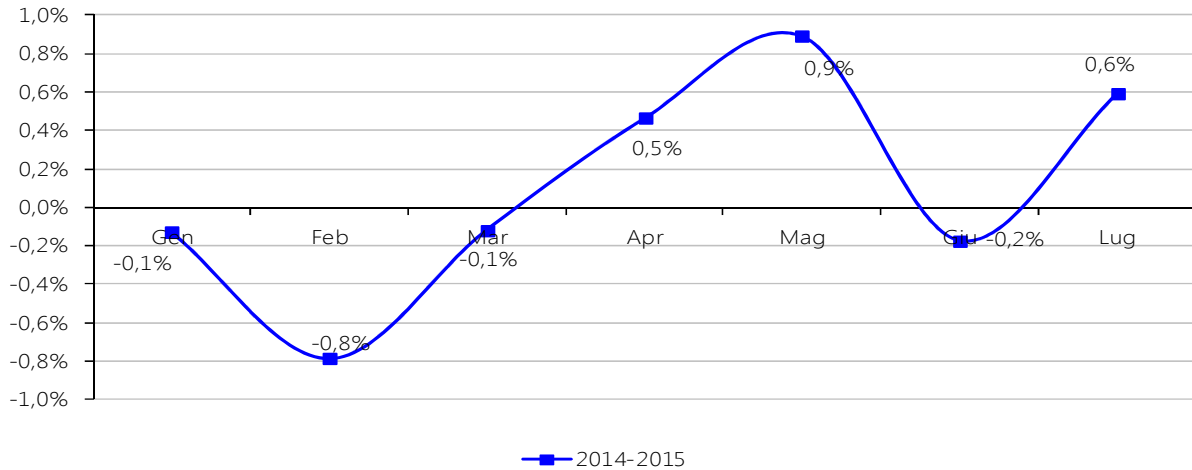


Composizione percentuale delle entrate tributarie totali



Andamento mensile cumulato

Tassi di variazione delle entrate erariali cumulate



Accertamenti (in milioni di euro)	Gen	Gen-Feb	Gen-Mar	Gen-Apr	Gen-Mag	Gen-Giu	Gen-Lug
	2015	2015	2015	2015	2015	2015	2015
IRPEF	2166	32.56	44.26	55.977	67.963	81.429	97.841
IRES	64	363	674	833	1.118	9.225	13.904
Sost. redditi nonchè rit. su interessi e altri redditi di capit.	643	1274	2.061	3.541	4.370	6.257	7.325
Rit. su utili distribuiti dalle persone giuridiche	84	113	134	188	226	281	633
Sost. sui redditi da capitale e sulle plusvalenze	16	1310	1320	1335	1395	1603	1785
Sost. dell'imp. sul reddito persone fisiche e rel. addiz. (cedolare secca sugli affitti)	19	21	25	27	29	286	607
Sost. sul valore dell'attivo dei fondi pensione		1.100	1.101	1.102	1.102	1.105	1.105
Altre dirette	258	500	713	943	1.175	5.889	6.912
Imposte dirette	22.790	37.196	50.244	63.956	77.378	106.075	130.112
Registro	373	692	1046	1397	1739	2.088	2.539
IVA	4.776	11.852	20.517	29.020	41.170	49.505	58.710
Bollo	688	805	1.111	4.339	4.744	4.982	5.501
Accisa sui prodotti energetici, loro derivati e prodotti analoghi	1374	3.079	4.968	7.052	9.189	11.243	13.414
Accisa sull'energia elettrica e addiz. di cui al D.L. n. 51/88, art. 6, c. 7	218	427	688	840	998	1.200	1.439
Accisa sul gas naturale per combustione	330	587	772	881	1.028	1.234	1.484
Imposta sul consumo dei tabacchi	897	1.540	2.398	3.321	4.195	5.155	6.221
Provento del lotto*	636	1.190	1.817	2.394	2.971	3.544	4.098
Apparecchi e congegni di gioco (DL 269/2003 art. 39, c. 13)	197	570	934	1.308	1.650	1.974	2.268
Altre indirette	589	3.085	4.041	4.754	6.618	7.364	8.308
Imposte indirette	10.078	23.827	38.292	55.306	74.302	88.289	103.982
Totale entrate	32.868	61.023	88.536	119.262	151.680	194.364	234.094

Sintesi del bilancio dello Stato

Accertamenti (in milioni di euro)	Preconsuntivo		Var. ass. Gen-Lug 2014-2015	Var. % Gen-Lug 2014-2015
	Gen-Lug	Gen-Lug		
	2014	2015		
IRPEF	97.062	97.841	779	0,8%
Ritenute dipendenti settore pubblico	40.883	39.897	-986	-2,4%
Ritenute dipendenti settore privato	42.212	43.926	1.714	4,1%
Ritenute lavoratori autonomi	7.225	7.310	85	1,2%
Rit. a titolo di acconto sui bonifici per beneficiare di oneri deduc. o detr.	536	856	320	59,7%
IRPEF saldo	2.170	2.003	-167	-7,7%
IRPEF acconto	4.036	3.849	-187	-4,6%
IRES	13.695	13.904	209	1,5%
IRES saldo	5.046	4.827	-219	-4,3%
IRES acconto	8.649	9.077	428	4,9%
Sost. redditi nonchè rit. su interessi e altri redditi di capit. di cui	6.082	7.325	1.243	20,4%
rit. su interessi e premi corrisposti da istituti di credito	1.087	780	-307	-28,2%
sost. su interessi e premi di obblig. e titoli di cui al DLgs 239/96	3.378	3.732	354	10,5%
Rit. su utili distribuiti dalle persone giuridiche	871	633	-238	-27,3%
Sost. sui redditi da capitale e sulle plusvalenze	967	1.785	818	84,6%
Sost. dell'imp. sul reddito persone fisiche e rel. addiz. (cedolare secca sugli affitti)	552	607	55	10,0%
Imp. sulle riserve matematiche rami vita assicurazioni	2.106	2.321	215	10,2%
Sost. sul valore dell'attivo dei fondi pensione	574	1.105	531	92,5%
Altre dirette	6.680	4.591	-2.089	-31,3%
Imposte dirette	128.589	130.112	1.523	1,2%
Registro	2.577	2.539	-38	-1,5%
IVA	57.260	58.710	1.450	2,5%
scambi interni	49.697	51.223	1.526	3,1%
di cui				
vers. da parte di P.A. Split Payment		2.553	2.553	
importazioni	7.563	7.487	-76	-1,0%
Bollo	5.908	5.501	-407	-6,9%
Assicurazioni	1.710	1.817	107	6,3%
Tasse e imposte ipotecarie	877	861	-16	-1,8%
Canoni di abbonamento radio e TV	1.664	1.627	-37	-2,2%
Concessioni governative	905	774	-131	-14,5%
Tasse automobilistiche	372	398	26	7,0%
Diritti catastali e di scritturato	357	350	-7	-2,0%
Accisa sui prodotti energetici, loro derivati e prodotti analoghi	13.661	13.414	-247	-1,8%
Accisa e imposta erariale sui gas incondensabili	291	313	22	7,6%
Accisa sull'energia elettrica e addiz. di cui al D.L. n. 51/88, art.6,c.7	1.573	1.439	-134	-8,5%
Accisa sul gas naturale per combustione	2.542	1.484	-1.058	-41,6%
Imposta sul consumo dei tabacchi	6.166	6.221	55	0,9%
Provento del lotto*	3.760	4.098	338	9,0%
Proventi delle attività di gioco	238	205	-33	-13,9%
Apparecchi e congegni di gioco (DL 269/2003 art.39,c.13)	2.419	2.268	-151	-6,2%
Altre indirette	1.851	1.963	112	6,1%
Imposte indirette	104.131	103.982	-149	-0,1%
Totale entrate	232.720	234.094	1.374	0,6%

(*) I proventi del lotto sono al lordo delle vincite.

Sintesi del bilancio dello Stato

Accertamenti (in milioni di euro)	Preconsuntivo		Var. ass.	Var. %
	Lug	Lug	Lug	Lug
	2014	2015	2014-2015	2014-2015
IRPEF	16.210	16.412	202	1,2%
Ritenute dipendenti settore pubblico	4.974	4.807	-167	-3,4%
Ritenute dipendenti settore privato	6.515	6.862	347	5,3%
Ritenute lavoratori autonomi	1.018	1.026	8	0,8%
Rit. a titolo di acconto sui bonifici per beneficiare di oneri deduc. o detr.	72	150	78	108,3%
IRPEF saldo	1.324	1.286	-38	-2,9%
IRPEF acconto	2.307	2.281	-26	-1,1%
IRES	3.874	4.679	805	20,8%
IRES saldo	1.398	1.850	452	32,3%
IRES acconto	2.476	2.829	353	14,3%
Sost. redditi nonchè rit. su interessi e altri redditi di capit. di cui	902	1.068	166	18,4%
rit. su interessi e premi corrisposti da istituti di credito	1	3	2	200,0%
sost. su interessi e premi di obblig. e titoli di cui al DLgs 239/96	506	589	83	16,4%
Rit. su utili distribuiti dalle persone giuridiche	548	352	-196	-35,8%
Sost. sui redditi da capitale e sulle plusvalenze	83	182	99	119,3%
Sost. dell'imp. sul reddito persone fisiche e rel. addiz. (cedolare secca sugli affitti)	274	321	47	17,2%
Imp. sulle riserve matematiche rami vita assicurazioni	2		-2	-100,0%
Sost. sul valore dell'attivo dei fondi pensione	1		-1	-100,0%
Altre dirette	1.202	1.023	-179	-14,9%
Imposte dirette	23.096	24.037	941	4,1%
Registro	426	451	25	5,9%
IVA	8.502	9.205	703	8,3%
scambi interni	7.257	8.039	782	10,8%
di cui				
vers. da parte di P.A. Split Payment		721	721	
importazioni	1.245	1.166	-79	-6,3%
Bollo	572	519	-53	-9,3%
Assicurazioni	91	146	55	60,4%
Tasse e imposte ipotecarie	158	159	1	0,6%
Cano ni di abbonamento radio e TV	21	2	-19	-90,5%
Concessioni governative	91	90	-1	-1,1%
Tasse automobilistiche	30	75	45	150,0%
Diritti catastali e di scritturato	58	59	1	1,7%
Accisa sui prodotti energetici, loro derivati e prodotti analoghi	2.050	2.171	121	5,9%
Accisa e imposta erariale sui gas incondensabili	37	37		
Accisa sull'energia elettrica e addiz. di cui al D.L. n. 511/88, art.6,c.7	197	239	42	21,3%
Accisa sul gas naturale per combustione	327	250	-77	-23,5%
Imposta sul consumo dei tabacchi	1.045	1.066	21	2,0%
Provento del lotto*	631	554	-77	-12,2%
Proventi delle attività di gioco	39	31	-8	-20,5%
Apparecchi e congegni di gioco (DL 269/2003 art.39,c.13)	325	294	-31	-9,5%
Altre indirette	325	345	20	6,2%
Imposte indirette	14.925	15.693	768	5,1%
Totale entrate	38.021	39.730	1.709	4,5%

(*) I proventi del lotto sono al lordo delle vincite.

SEZIONE I
Entrate tributarie erariali: i ruoli (cassa)

Nel periodo gennaio-luglio 2015 il gettito derivante dai ruoli si è attestato a 4.827 milioni (+43 milioni di euro, pari a +0,9%) di cui: 3.141 milioni di euro (-81 milioni di euro, pari a -2,5%) sono affluiti dalle imposte dirette e 1.686 milioni di euro (+124 milioni di euro, pari a +7,9%) dalle imposte indirette.

Incassi da ruoli

Ruoli (incassi) (in milioni di euro)	Preconsuntivo Gen-Lug 2014	Preconsuntivo Gen-Lug 2015	Var. ass. Gen-Lug 2014-2015	Var. % Gen-Lug 2014-2015
IRPEF	1843	1804	-39	-2,1%
IRES	1367	1320	-47	-3,4%
ILOR	12	9	-3	-25,0%
Altre dirette		8	8	
Totale imposte dirette	3.222	3.141	-81	-2,5%
Registro	57	65	8	14,0%
IVA	1478	1592	114	7,7%
Bollo	1		-1	-100,0%
Tasse e imposte ipotecarie	7	8	1	14,3%
Tasse automobilistiche	7	8	1	14,3%
Altre indirette	12	13	1	8,3%
Totale imposte indirette	1.562	1.686	124	7,9%
Totale ruoli	4.784	4.827	43	0,9%
Ruoli (incassi) (in milioni di euro)	Preconsuntivo Lug 2014	Preconsuntivo Lug 2015	Var. ass. Lug 2014-2015	Var. % Lug 2014-2015
IRPEF	336	281	-55	-16,4%
IRES	166	130	-36	-21,7%
ILOR		1	1	
Altre dirette		1	1	
Totale imposte dirette	502	413	-89	-17,7%
Registro	7	13	6	85,7%
IVA	217	253	36	16,6%
Bollo				
Tasse e imposte ipotecarie	1	2	1	100,0%
Tasse automobilistiche	1	2	1	100,0%
Altre indirette	2	6	4	200,0%
Totale imposte indirette	228	276	48	21,1%
Totale ruoli	730	689	-41	-5,6%

SEZIONE II

Entrate tributarie degli enti territoriali

Premessa

In questa sezione del bollettino vengono analizzati i dati relativi alle entrate tributarie territoriali. In particolare, vengono esposti i dati relativi all'addizionale regionale e comunale all'IRPEF, all'imposta regionale sulle attività produttive, all'IMU e alla TASI.

Entrate territoriali

Le entrate derivanti dagli enti territoriali del periodo gennaio-luglio 2015, pari a 31.671 milioni di euro, in crescita del 5,5% (+1.661 milioni di euro).

Addizionale regionale all'IRPEF: le entrate del periodo si attestano a 5.844 milioni di euro (-9 milioni di euro, pari a -0,2%). Dai soggetti privati derivano 3.306 milioni di euro (-31 milioni di euro, pari a -0,9%) e dalle amministrazioni pubbliche 2.538 milioni di euro (+22 milioni di euro, pari a +0,9%).

Addizionale comunale all'IRPEF: il gettito del periodo è di 2.131 milioni di euro (+12 milioni di euro, pari a +0,6%). Dai soggetti privati affluiscono 1.291 milioni di euro (+3 milioni di euro, pari a +0,2%), mentre dalle amministrazioni pubbliche 840 milioni di euro (+9 milioni di euro, pari a +1,1%).

IRAP: risulta pari a 12.894 milioni di euro (+200 milioni di euro, pari a +1,6%). Dai soggetti privati affluiscono 7.248 milioni di euro (+197 milioni di euro, pari a +2,8%) e dalle amministrazioni pubbliche 5.646 milioni di euro (+3 milioni di euro, pari a +0,1%).

Imposta municipale propria (IMU): ammonta a 8.359 milioni di euro (-183 milioni di euro, pari a -2,1%).

TASI: si attesta a 2.443 milioni di euro (+1.641 milioni di euro, pari a +204,6%).

Entrate territoriali e degli enti locali

Entrate territoriali e degli enti locali (in milioni di euro)	Preconsuntivo Gen-Lug 2014	Preconsuntivo Gen-Lug 2015	Var. ass. Gen-Lug 2014-2015	Var. % Gen-Lug 2014-2015
Addizionale regionale IRPEF	5.853	5.844	-9	-0,2%
Addizionale regionale IRPEF (dip. settore privato e lav. autonomi)	3.337	3.306	-31	-0,9%
Addizionale regionale IRPEF (dip. settore pubblico)	2.516	2.538	22	0,9%
Addizionale comunale IRPEF	2.119	2.131	12	0,6%
Addizionale comunale IRPEF (dip. settore privato e lav. autonomi)	1.288	1.291	3	0,2%
Addizionale comunale IRPEF (dip. settore pubblico)	831	840	9	1,1%
IRAP	12.694	12.894	200	1,6%
IRAP privata	7.051	7.248	197	2,8%
IRAP pubblica	5.643	5.646	3	0,1%
IMU (Quota comuni)	8.542	8.359	-183	-2,1%
TASI	802	2.443	1.641	204,6%
Totale entrate territoriali	30.010	31.671	1.661	5,5%

Entrate territoriali e degli enti locali (in milioni di euro)	Preconsuntivo Lug 2014	Preconsuntivo Lug 2015	Var. ass. Lug 2014-2015	Var. % Lug 2014-2015
Addizionale regionale IRPEF	1.501	1.428	-73	-4,9%
Addizionale regionale IRPEF (dip. settore privato e lav. autonomi)	1.022	934	-88	-8,6%
Addizionale regionale IRPEF (dip. settore pubblico)	479	494	15	3,1%
Addizionale comunale IRPEF	559	556	-3	-0,5%
Addizionale comunale IRPEF (dip. settore privato e lav. autonomi)	390	386	-4	-1,0%
Addizionale comunale IRPEF (dip. settore pubblico)	169	170	1	0,6%
IRAP	3.353	3.253	-100	-3,0%
IRAP privata	2.538	2.459	-79	-3,1%
IRAP pubblica	815	794	-21	-2,6%
IMU (Quota comuni)	177	179	2	1,1%
TASI	56	55	-1	-1,8%
Totale entrate territoriali	5.646	5.471	-175	-3,1%

SEZIONE III ENTRATE TRIBUTARIE ERARIALI: incassi

Incassi totali

Nel periodo gennaio-luglio 2015 le entrate del Bilancio dello Stato hanno registrato incassi per 224.893 milioni di euro (+934 milioni di euro, pari a +0,4%). La dinamica degli incassi riflette l'andamento positivo delle imposte dirette (+1,6%) e quello negativo delle imposte indirette (-1,0%).

Analisi dei flussi di periodo

Imposte dirette

Le imposte dirette, pari a 126.778 milioni di euro, registrano una variazione positiva di 1.945 milioni di euro.

Tra le principali imposte dirette, l'**IRPEF** registra incassi per 94.039 milioni di euro (+1.228 milioni di euro, pari a +1,3%) che derivano dalle ritenute sui redditi dei dipendenti del settore privato per 41.154 milioni di euro (+1.590 milioni di euro, pari a +4,0%), dalle ritenute sui redditi dei dipendenti del settore pubblico per 37.983 milioni di euro (-395 milioni di euro, pari a -1,0%), dalle ritenute sui redditi dei lavoratori autonomi per 6.973 milioni di euro (+83 milioni di euro, pari a +1,2%). I versamenti in autoliquidazione ammontano a 5.299 milioni di euro (-314 milioni di euro, pari a -5,6%).

L'**IRES**, pari a 14.677 milioni di euro, presenta un incremento di 164 milioni di euro (+1,1%). Dall'autoliquidazione derivano 13.357 milioni di euro (+211 milioni di euro, pari a +1,6%).

Tra le altre imposte dirette si segnalano l'**imposta sostitutiva delle imposte sui redditi nonché ritenute sugli interessi e altri redditi di capitale** pari a 7.111 milioni di euro (+1.230 milioni di euro, pari a +20,9%), l'**imposta sui redditi da capitale e sulle plusvalenze** che ammonta a 1.747 milioni di euro (+796 milioni di euro, pari a +83,7%). Derivano incassi pari a 2.306 milioni di euro (+213 milioni di euro, pari a +10,2%) dall'**imposta sulle riserve matematiche del ramo vita assicurazioni** e 1.034 milioni di euro (+497 milioni di euro, pari a + 92,6%) dall'**imposta sostitutiva sul valore dell'attivo dei fondi pensione**.

Imposte indirette

Le imposte indirette, pari a 98.115 milioni di euro, sono diminuite di 1.011 (-1,0%). L'**IVA** registra un incremento del 3,3% (+1.853 milioni di euro): la componente sugli **scambi interni** cresce di 1.920 milioni di euro (+4,0%) per effetto dei 2.336 milioni derivanti dall'IVA versata dalle P.A. c.d. *split payment* (L. n. 190/2014), mentre risulta negativa la variazione della tassazione sulle **importazioni** (-181 milioni di euro, pari a -2,4%).

Positiva l'**imposta sul consumo dei tabacchi** (+168 milioni di euro, pari a +3,0%). Di segno negativo l'imposta di **bollo** (-341 milioni di euro, pari a -6,1%), l'**accisa sui prodotti energetici, loro derivati e prodotti analoghi** (oli minerali) (-986 milioni di euro, pari a -7,0%), l'**accisa sul gas naturale per combustione** (gas metano) (-936 milioni di euro, pari a -42,8%) e gli incassi totali relativi ai **giochi** (-296 milioni di euro, pari a -8,3%).

Analisi dei flussi del mese

Nel mese di luglio 2015 gli incassi totali registrati ammontano a 37.805 milioni di euro (+1.956 milioni di euro, pari a +5,5%).

Gli incassi relativi alle imposte dirette ammontano a 23.074 milioni di euro (+1.037 milioni di euro, pari a +4,7%). Le entrate **IRPEF** sono risultate pari a 15.542 milioni di euro (+329 milioni di euro, pari a +2,2%). L'**IRES** ammonta a 4.546 milioni di euro (+686 milioni di euro, pari a +17,8%). L'**imposta sostitutiva delle imposte sui redditi nonché ritenute sugli interessi e altri redditi di capitale** ammonta a 1.052 milioni di euro (+169 milioni di euro, pari a +19,1%).

Risultano pari a 14.731 milioni di euro (+919 milioni di euro, pari a +6,7%) gli incassi relativi alle imposte indirette. Il gettito dell'**IVA** si attesta a 9.091 milioni di euro (+798 milioni di euro, pari a +9,6%): 7.679 milioni di euro (+782 milioni di euro, pari a +1,8%) derivano dalla componente sugli **scambi interni**, di cui 660 milioni versati dalle P.A. con il meccanismo dello *split payment* (L. n. 190/2014), e 1.159 milioni di euro (-20 milioni di euro, pari a -1,7%) dal prelievo sulle **importazioni**. L'**imposta di registro** si attesta a 419 milioni di euro (+50 milioni di euro, pari a +13,6%). L'**accisa sui prodotti energetici, loro derivati e prodotti analoghi** (oli minerali) ammonta a 2.129 milioni di euro (+125 milioni di euro, pari a +6,2%).

Sintesi del bilancio dello Stato

Incassi (in milioni di euro)	Preconsuntivo Gen-Lug 2014	Preconsuntivo Gen-Lug 2015	Var. ass. Gen-Lug 2014-2015	Var. % Gen-Lug 2014-2015
IRPEF	92.811	94.039	1.228	1,3%
<i>di cui</i>				
Ritenute dipendenti settore pubblico	38.378	37.983	-395	-1,0%
Ritenute dipendenti settore privato	39.564	41.154	1.590	4,0%
Ritenute lavoratori autonomi	6.890	6.973	83	1,2%
Rit. a titolo di acconto sui bonifici per beneficiare di oneri deduc. o detr.	523	826	303	57,9%
IRPEF saldo	1.922	1.771	-151	-7,9%
IRPEF acconto	3.691	3.528	-163	-4,4%
IRES	14.513	14.677	164	1,1%
<i>di cui</i>				
IRES saldo	4.839	4.645	-194	-4,0%
IRES acconto	8.307	8.712	405	4,9%
Sost. redditi nonchè rit. su interessi e altri redditi di capit.	5.881	7.111	1.230	20,9%
<i>di cui</i>				
rit. su interessi e premi corrisposti da istituti di credito	1.027	731	-296	-28,8%
sost. su interessi e premi di oblig. e titoli di cui al DLgs 239/96	3.264	3.602	338	10,4%
Rit. su utili distribuiti dalle persone giuridiche	852	617	-235	-27,6%
Sost. sui redditi da capitale e sulle plusvalenze	951	1.747	796	83,7%
Sost. dell'imp. sul reddito persone fisiche e rel. addiz. (cedolare secca sugli affitti)	520	575	55	10,6%
Imp. sulle riserve matematiche rami vita assicurazioni	2.093	2.306	213	10,2%
Sost. sul valore dell'attivo dei fondi pensione	537	1.034	497	92,6%
Altre dirette	6.675	4.672	-2.003	-30,0%
Imposte dirette	124.833	126.778	1.945	1,6%
Registro	2.322	2.305	-17	-0,7%
IVA	56.460	58.313	1.853	3,3%
scambi interni	47.459	49.379	1.920	4,0%
<i>di cui</i>				
vers. da parte di P.A. Split Payment		2.336	2.336	
importazioni	7.523	7.342	-181	-2,4%
Bollo	5.568	5.227	-341	-6,1%
Assicurazioni	1.735	1.830	95	5,5%
Tasse e imposte ipotecarie	796	783	-13	-1,6%
Canoni di abbonamento radio e TV	1.665	1.648	-17	-1,0%
Concessioni governative	917	741	-176	-19,2%
Tasse automobilistiche	182	182		
Diritti catastali e di scritturato	325	312	-13	-4,0%
Accisa sui prodotti energetici, loro derivati e prodotti analoghi	14.110	13.124	-986	-7,0%
Accisa e imposta erariale sui gas incondensabili	291	313	22	7,6%
Accisa sull'energia elettrica e addiz. di cui al D.L. n. 51/88, art.6,c.7	1.433	1.304	-129	-9,0%
Accisa sul gas naturale per combustione	2.187	1.251	-936	-42,8%
Imposta sul consumo dei tabacchi	5.566	5.734	168	3,0%
Provento del lotto*	773	661	-112	-14,5%
Proventi delle attività di gioco	238	206	-32	-13,4%
Apparecchi e congegni di gioco (DL 269/2003 art.39,c.13)	2.415	2.262	-153	-6,3%
Altre indirette	2.143	1.919	-224	-10,5%
Imposte indirette	99.126	98.115	-1.011	-1,0%
Totale entrate	223.959	224.893	934	0,4%

(*)Gli incassi derivanti dai Proventi del lotto sono al lordo delle vincite

Sintesi del bilancio dello Stato

<i>Incassi (in milioni di euro)</i>	Preconsuntivo Lug 2014	Preconsuntivo Lug 2015	Var. ass. Lug 2014-2015	Var. % Lug 2014-2015
IRPEF	15.213	15.542	329	2,2%
<i>di cui</i>				
Ritenute dipendenti settore pubblico	4.517	4.523	6	0,1%
Ritenute dipendenti settore privato	6.081	6.426	345	5,7%
Ritenute lavoratori autonomi	960	975	15	1,6%
Rit. a titolo di acconto sui bonifici per beneficiare di oneri deduc. o detr.	70	148	78	111,4%
IRPEF saldo	1.157	1.121	-36	-3,1%
IRPEF acconto	2.092	2.068	-24	-1,1%
IRES	3.860	4.546	686	17,8%
<i>di cui</i>				
IRES saldo	1.333	1.814	481	36,1%
IRES acconto	2.361	2.602	241	10,2%
So st. redditi nonchè rit. su interessi e altri redditi di capit.	883	1.052	169	19,1%
<i>di cui</i>				
rit. su interessi e premi corrisposti da istituti di credito	1	5	4	400,0%
so st. su interessi e premi di obblig. e titoli di cui al DLgs 239/96	493	578	85	17,2%
Rit. su utili distribuiti dalle persone giuridiche	535	348	-187	-35,0%
So st. sui redditi da capitale e sulle plusvalenze	77	176	99	128,6%
So st. dell'imp. sul reddito persone fisiche e rel. addiz. (cedolare secca sugli affitti)	259	302	43	16,6%
Imp. sulle riserve matematiche rami vita assicurazioni	1	1		
So st. sul valore dell'attivo dei fondi pensione				
Altre dirette	1.209	1.107	-102	-8,4%
Imposte dirette	22.037	23.074	1.037	4,7%
Registro	369	419	50	13,6%
IVA	8.293	9.091	798	9,6%
scambi interni	6.897	7.679	782	11,3%
<i>di cui</i>				
vers. da parte di P.A. Split Payment		660	660	
importazioni	1.179	1.159	-20	-1,7%
Bollo	551	550	-1	-0,2%
Assicurazioni	90	136	46	51,1%
Tasse e imposte ipotecarie	121	141	20	16,5%
Canoni di abbonamento radio e TV	16	20	4	25,0%
Concessioni governative	102	69	-33	-32,4%
Tasse automobilistiche	20	20		
Diritti catastali e di scritturato	51	51		
Accisa sui prodotti energetici, i loro derivati e prodotti analoghi	2.004	2.129	125	6,2%
Accisa e imposta erariale sui gas incondensabili	37	37		
Accisa sull'energia elettrica e addiz. di cui al D.L. n. 51/88, art.6,c.7	187	217	30	16,0%
Accisa sul gas naturale per combustione	323	203	-120	-37,2%
Imposta sul consumo dei tabacchi	838	913	75	8,9%
Provento del lotto*	135	64	-71	-52,6%
Proventi delle attività di gioco	39	31	-8	-20,5%
Apparecchi e congegni di gioco (DL 269/2003 art.39,c.13)	329	295	-34	-10,3%
Altre indirette	307	345	38	12,4%
Imposte indirette	13.812	14.731	919	6,7%
Totale entrate	35.849	37.805	1.956	5,5%

(*)Gli incassi derivanti dai Proventi del lotto sono al lordo delle vincite

Responsabile
Sabatino Alimenti

Redattore
Francesca Nesci

Collaboratori
Luigia Cesare, Salvatore Veraldi



Ministero dell'Economia e delle Finanze
Dipartimento delle Finanze
Direzione Studi e Ricerche Economico-Fiscali - Ufficio II
Via dei Normanni, 5 - 00184 Roma
Tel. +39 06 93836170/1/2 Fax +39 06 50171830
Internet: <http://www.finanze.it>
E-mail: df.def.segreteria@finanze.it